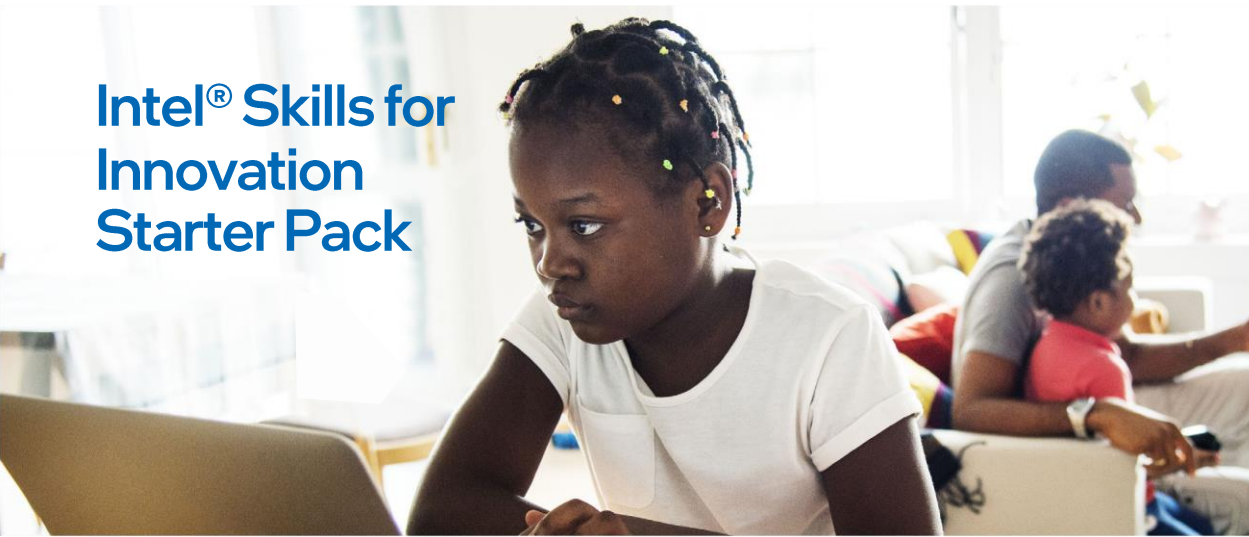


Intel® Skills for Innovation Starter Pack



intel®



Reinventar a tecnologia na educação para o sucesso futuro no trabalho

Capacitar os estudantes de hoje para serem os inovadores de amanhã

Os programas Intel® Skills for Innovation (Intel® SFI) oferecem apoio a educadores enquanto lideram experiências de aprendizagem digital e facilitam o desenvolvimento de habilidades futuras no mundo pós-pandemia. O Starter Pack:

- Oferece novas experiências de aprendizagem que ajudam a desenvolver as habilidades cognitivas de nível superior dos estudantes.
- Integra de forma eficaz as tecnologias digitais e o desenvolvimento de habilidades no plano de estudos, e os relaciona com situações do mundo real para demonstrar de que forma usar a tecnologia para resolver problemas.
- Ajuda a despertar o interesse dos estudantes pelos temas do plano de estudos com projetos e atividades práticas que podem ser realizados em qualquer lugar, o que os torna adequados para a aprendizagem remota ou virtual, bem como para os modelos de sala de aula invertida.

Ganhar experiência prática com o Intel® SFI Starter Pack

O Intel® SFI Starter Pack é uma biblioteca de atividades predefinidas em permanente atualização e baseadas na tecnologia que abrange um amplo espectro de níveis e disciplinas. Estas atividades – 70 no momento, que oferecem 140 horas de conteúdo – abrangem disciplinas de STEM, linguagem e humanidades, e aumentam de forma gradual a complexidade para desenvolver a mentalidade e as habilidades dos estudantes à medida que avançam para níveis de educação superiores.

Desenvolvimento de mentalidades e habilidades

Usando o método SFI da Intel, os educadores podem integrar a tecnologia em seus programas e planos para desenvolver habilidades e ajudar os estudantes a melhorar suas capacidades cognitivas, técnicas e socioemocionais.

O método também inclui:

- Um kit de **ferramentas de planejamento** que ajuda os tomadores de decisão a entender as tendências atuais e futuras que atingem a educação, alinhar as partes envolvidas e criar um plano de ação.
- Uma série de **cursos de desenvolvimento profissional** que capacita educadores no uso eficaz da tecnologia em ambientes físicos e virtuais, e os ajuda a adquirir a capacidade de propiciar nos estudantes habilidades cognitivas de nível superior com o apoio da tecnologia.

Em conjunto, este método permite a tomadores de decisão e educadores entender, experimentar e implementar a visão de Intel® SFI no seu sistema educacional.

O que o Intel® SFI Starter Pack inclui?

Cada atividade do Intel® SFI Starter Pack compreende três elementos:



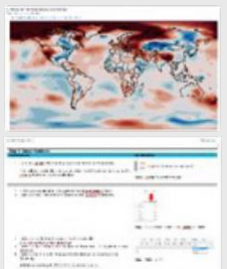
Guia para o educador

Um plano de aula detalhado que pode ser oferecido em uma sala de aula física ou virtual. Inclui objetivos didáticos, um guia de atividades abrangente, dicas para educadores e rubricas de avaliação.



Instruções de ensino

Slides de ensino prontos para usar, com atividades práticas que introduzem conceitos e apresentam oportunidades de colaboração dos estudantes.



Arquivos de trabalho

Uma série de recursos de apoio, como conjuntos de dados, guias de instalação e folhas de exercícios que proporcionam ao estudante uma experiência de aprendizagem envolvente.

O Starter Pack também inclui materiais de design de planos de estudos e de orientação inicial para o educador que ajudam os líderes dos centros educacionais a identificar oportunidades de integração das habilidades de inovação e da tecnologia digital no planejamento de várias disciplinas.

O que os educadores estão dizendo sobre o Starter Pack

“As propostas do Starter Pack podem levar a uma aprendizagem eficaz, especialmente ao relacionar conteúdo com projetos digitais com um propósito determinado. A tecnologia pode ser uma ferramenta poderosa e, em um mundo que está em constante mudança e desenvolvimento, ter habilidades digitais se torna essencial para os estudantes.”

Kerry H.

Educador na The Ovington School, Brooklin, Nova York

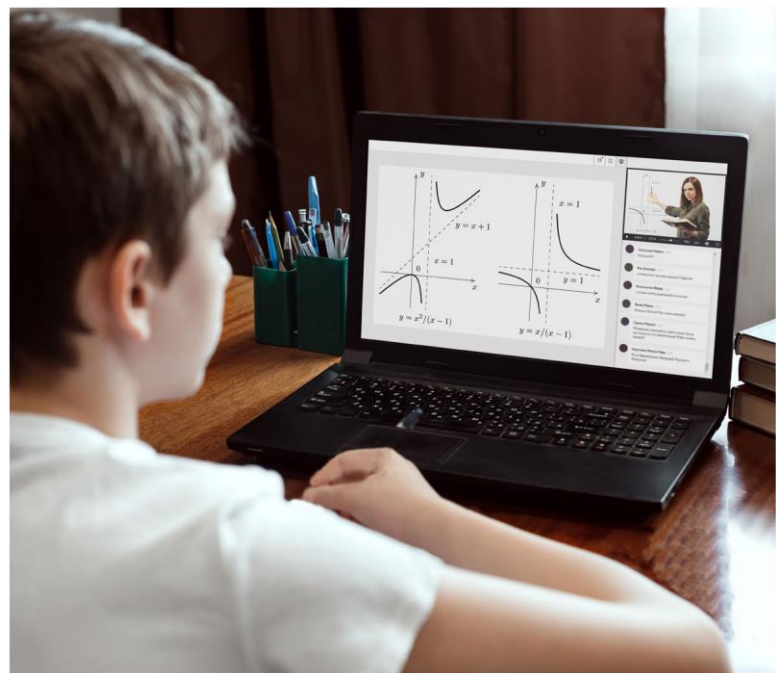
Quer ser um centro educacional modelo?

O Starter Pack está sendo implementado nas principais instituições de ensino do mundo. Serão concedidos emblemas e certificados àquelas pessoas que participarem de implementações modelo do Intel® SFI Starter Pack que inspirem os demais a seguir o exemplo. Entre em contato e trabalhar com seu provedor de tecnologia Intel® para saber como seu sistema educacional pode participar do programa.

Pronto para começar?

O Intel® SFI Starter Pack foi projetado para atender às crescentes necessidades pedagógicas dos educadores e para preparar os estudantes para se destacarem como parte da força de trabalho do amanhã. Este programa está disponível sob licença da Intel. Para obter mais informações sobre como começar a aplicar o Intel® SFI Starter Pack no seu ambiente educacional, entre em contato com seu provedor de tecnologia Intel®.

Para mais informações, visite skillsforinnovation.intel.com



As tecnologias Intel podem exigir hardware, software ou ativação de serviço. Nenhum produto ou componente pode ser totalmente seguro.

Os custos e resultados podem variar.

O conteúdo do programa Intel® Skills for Innovation foi desenvolvido pela Intel Corporation. Todos os direitos reservados.

© Intel Corporation. Intel, o logotipo Intel e outras marcas Intel são marcas comerciais da Intel Corporation ou de suas subsidiárias. Outros nomes e marcas podem ser propriedade de outras empresas.